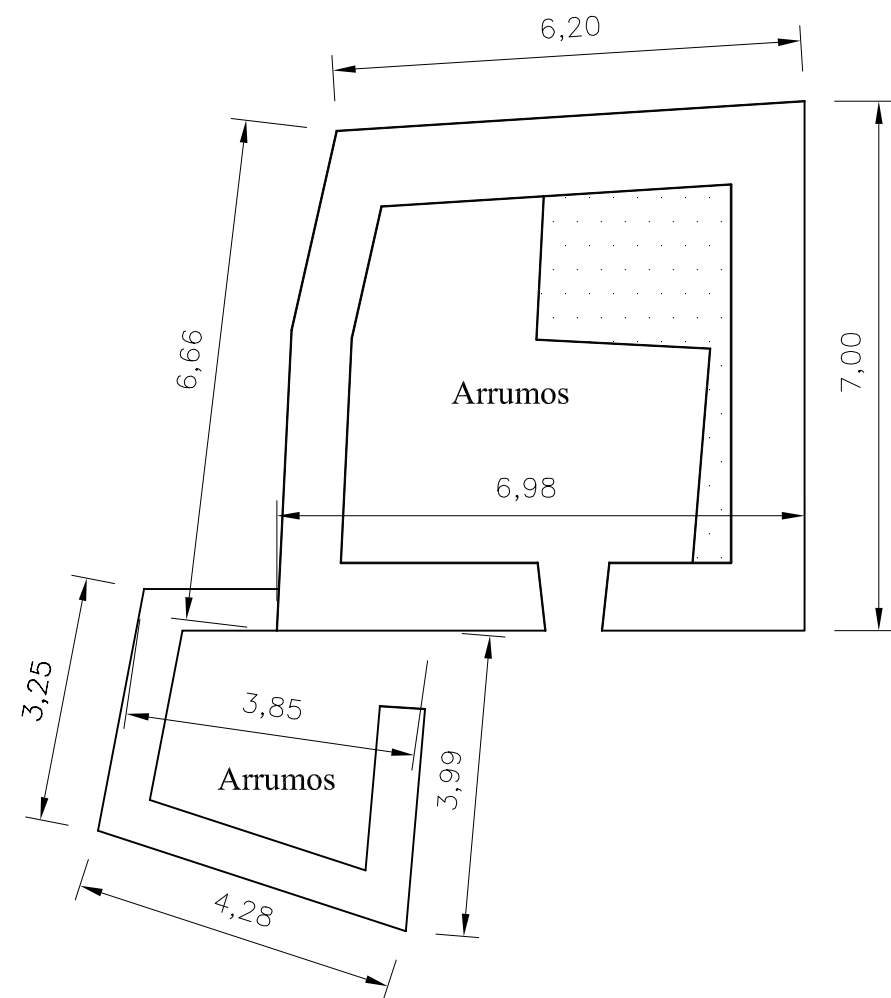
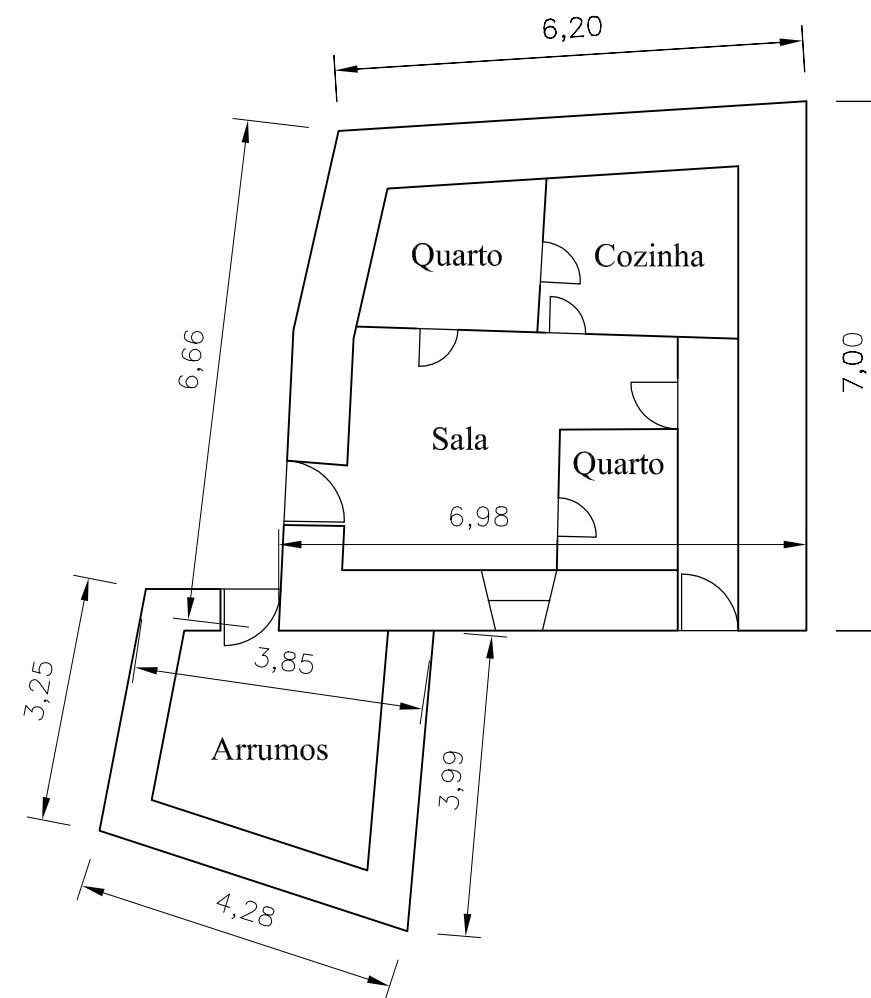


Planta do Rés-do-chão



Planta do 1º Andar



Logradouro: 81,58 m²

Áreas:

Área Total do Terreno	141,74 m ²
Área de Implantação do Prédio	60,16 m ²
Área Bruta de Construção	120,32 m ²
Área Bruta Dependente	74,66 m ²
Área Bruta Privativa	45,65 m ²

Martinho Teixeira TOPÓGRAFO T: 964181206	Algar de Cima 2 Planta de Pormenor Requerente: Artigo: Freguesia de Amieira e Concelho de Oleiros	Data: Set./2006
		Escala: 1/100